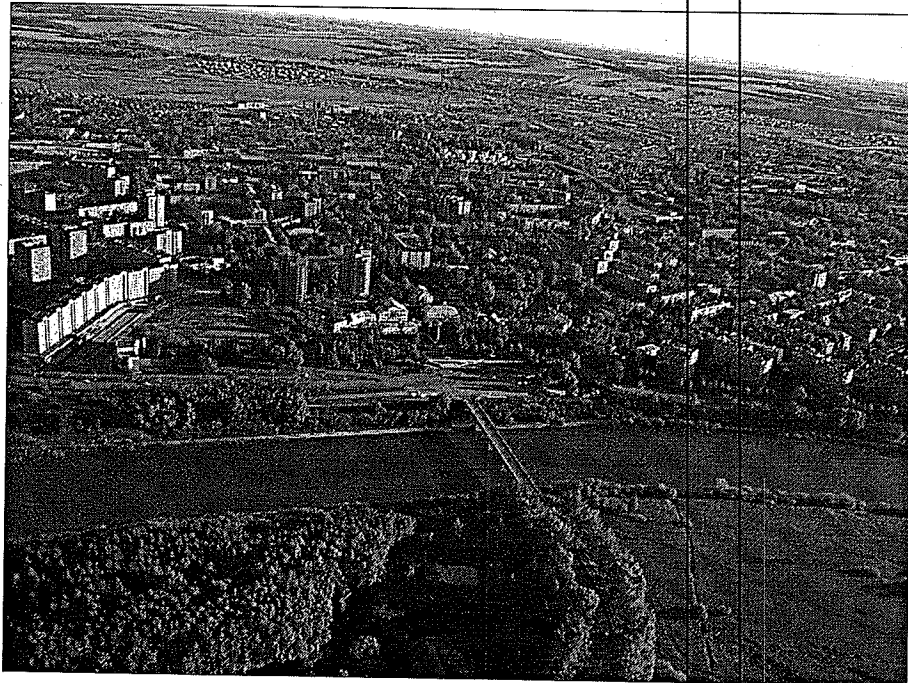


ПАСПОРТ № 04-15
на установку и эксплуатацию рекламной конструкции
в г. Глазове

Конструкция № 4



Местоположение: УР, г.Глазов, ул. Циолковского
(в районе Окружного шоссе)

Дата выдачи: _____

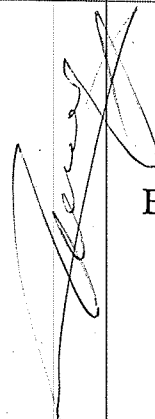
Срок действия: _____

Постановление № 23/ от _____

ТЕХНИЧЕСКИЕ ПАРАМЕТРЫ РЕКЛАМНОЙ КОНСТРУКЦИИ

п/п	Наименование	Характеристики
1	Место установки	<p><u>УР, город Глазов, ул. Циолковского</u> (в районе Окружного шоссе)</p> <p><i>Рекламная конструкция № 4. В соотв. со схемой размещения. Река. конс. ар. утв. постанов. от 16.12.14 в 23/422</i></p>
2	Характеристика рекламной конструкции	<p><u>Двухсторонний биллборд</u></p> <p>Размеры одной рекламной поверхности: <u>3.0м x 6.0 м</u></p> <p>Общая площадь информационных полей: <u>36,0 м²</u></p>
3	Инженерное оборудование	Выполнить подсветку рекламной конструкции
4	Требования к содержанию средств наружной рекламы	<p>Рекламную конструкцию круглогодично содержать в надлежащем состоянии.</p> <p>Зона благоустройства прилегающей территории - 7 метров по периметру конструкции (согласно Правил благоустройства муниципального образования «Город Глазов», утверждённых решением Глазовской городской Думы от 28.11.2012 № 258.)</p>
5	Собственники недвижимого имущества	<p>Земельный участок находится в государственной собственности до разграничения государственной собственности на землю.</p> <p>Договор № _____ на установку и эксплуатацию рекламной конструкции от</p>

Согласовано:
 Начальник управления архитектуры
 и градостроительства – главный архитектор



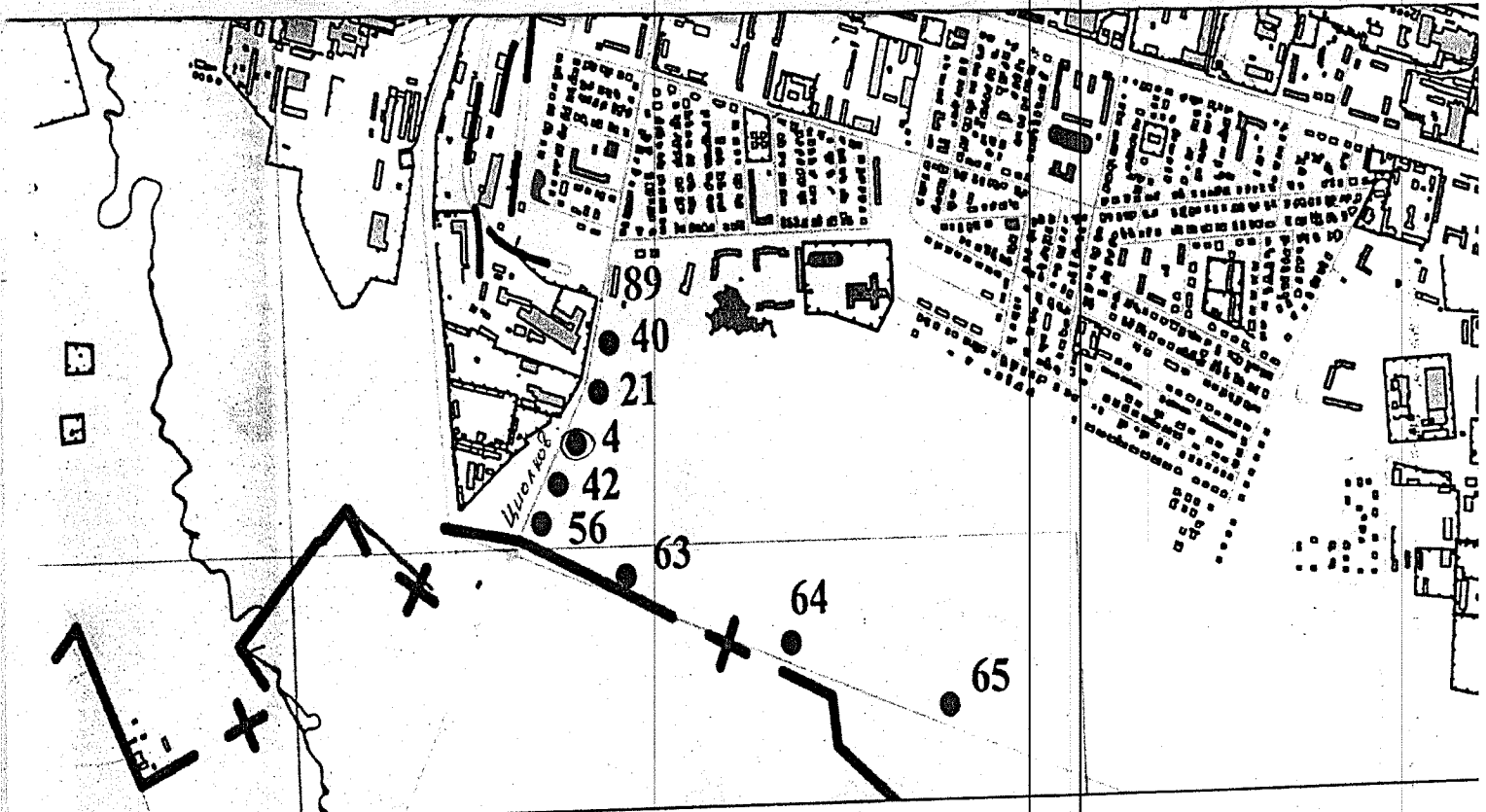
В.И. Зырянов

Конструкция и Н.



11/02/2015

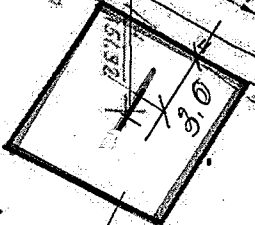
Фрагмент из схемы



**Схема размещения рекламной конструкции
М 1:500**

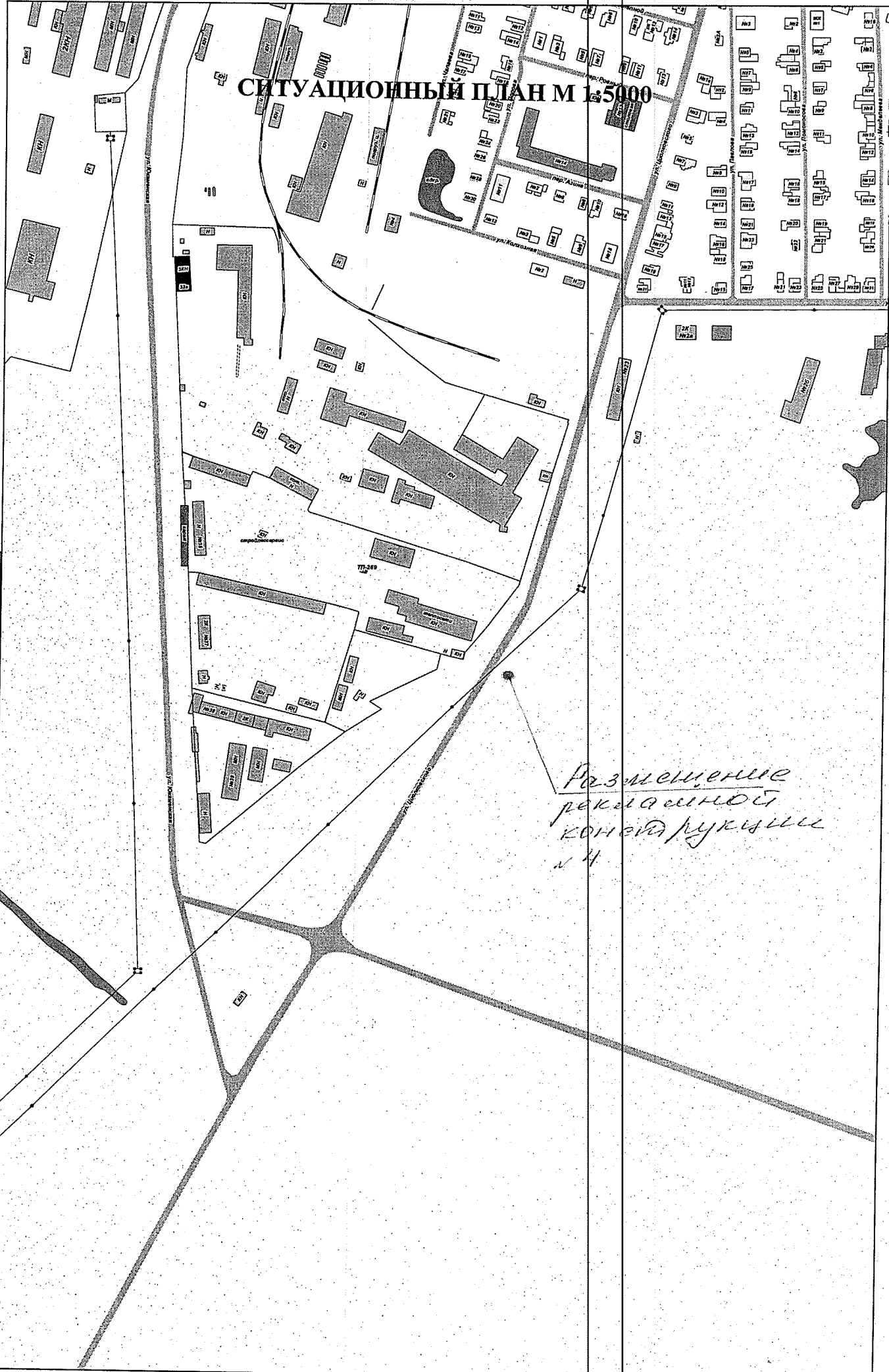
Рекламная конструкция

**Зона благоустройства
прилегающей территории**



1:500

СИТУАЦИОННЫЙ ПЛАН М 1:5000



*Размещение
рекламной
конструкции
№ 44*

Имя № Подп.		Дата Подпись	Взам. Имя №
Согласовано			